

#### DETTAGLI

- Abbottonatura a vista con automatici
- 2 tasche
- Maniche arrotolabili

#### TAGLIE

XS ÷ 3XL  
Regular Fit

#### COLORE

D25 Rosso

#### TESSUTO

65% poliestere  
35% cotone  
140 g / m<sup>2</sup>



Le misure indicate si riferiscono alle taglie **S** per i capi femminili, **L** per i capi maschili. Per i capi a taglia unica le misure indicate sono effettive.

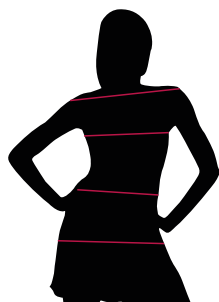
La casacca Primula è un capo evergreen per eccellenza, un articolo trasversale dal gusto pulito e dalla linea rigorosa, realizzato in un leggero poliestere cotone. Presenta una silhouette Regular Fit, accentuata dai due tagli sul davanti e sul dietro. È caratterizzata da due tasche e dal collo a camicia con sbieco a contrasto, abbottonatura con classica anellina e manica arrotolabile con alamario interno. Primula è proposta in tre varianti: bianca con contrasti quadrettati e sbieco rosso, quadrettata con anellina e sbieco rosso, rossa con sbieco quadrettato nero. Ha la sua versione maschile nella casacca Ricky.

#### COLORI DISPONIBILI



D25 Rosso

TABELLE TAGLIE  
E CORRISPONDENZE



1  
2  
3  
4

#### TABELLA ST-K2 REGULAR FIT

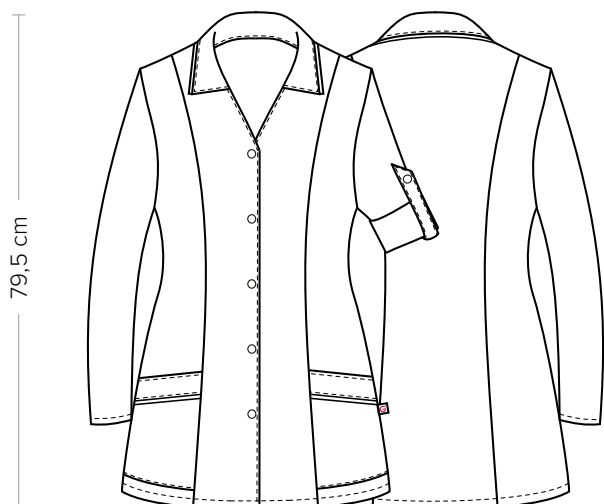
TAGLIA	XS	S	M	L	XL	XXL	3XL	4XL	5XL
<b>1 - SPALLE</b>									
<b>2 - TORACE</b> circonferenza	87-91	91-95	95-99	99-105	105-111	111-119	119-127	127-137	137-147
<b>3 - VITA</b> circonferenza	75-79	79-83	83-87	87-94	94-100	100-109	109-119	119-132	132-143
<b>4 - BACINO</b> circonferenza	96-102	102-106	106-110	110-116	116-122	122-130	130-138	138-148	148-158

**GUIDA ALLE TAGLIE** **1)** Prendere le misure anatomiche (corpo con abbigliamento intimo) senza stringere mantenendo ben teso il metro. **Nota:** nel caso vogliate indossare dei camici già con dell'abbigliamento sotto prendete le misure già abbigliati. **2)** Nel caso tra le misure prese vi fosse una misura a cavallo fra 2 taglie vi consigliamo di prendere quella più grande. **3)** Le misure della tabella sono espresse in centimetri.

# PRIMULA

ITEM CODE  
Q9K00251

**Giblor's**  
italian work/life specialist



## DETAILS

- Visible buttoning with press studs
- 2 pockets
- Roll-up sleeves

**SIZES**  
XS ÷ 3XL  
Regular Fit

## COLOURS

D25 Red

## FABRIC

65% polyester  
35% cotton  
140 g / m<sup>2</sup>



The measures indicated refer to sizes **S** for women, **L** for men. For one-size-fits-all garments, the measurements indicated are effective.

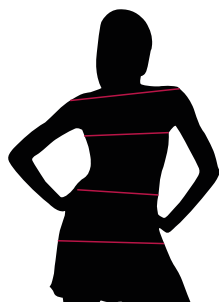
The Primula tunic is an evergreen garment par excellence, a transversal article with a clean taste and a rigorous line, made of a light polyester cotton with a weight of just 143 g / m<sup>2</sup>. It features a Regular Fit silhouette, accentuated by the two cuts on the front and back. It is characterized by two pockets and a shirt collar with contrasting bias, buttoning with classic ring and roll-up sleeves with internal frog. Primula is available in three variants: white with checkered contrasts and red bias, checkered with red ring and bias, red with black checkered bias. He has his male version in the Ricky tunic.

## AVAILABLE COLOURS



D25 Red

SIZE TABLES  
AND CORRESPONDENCES



1  
2  
3  
4

TABLE ST-K2 REGULAR FIT

SIZE	XS	S	M	L	XL	XXL	3XL	4XL	5XL
<b>1 - SHOULDERS</b>									
<b>2 - CHEST</b> circumference	87-91	91-95	95-99	99-105	105-111	111-119	119-127	127-137	137-147
<b>3 - WAIST</b> circumference	75-79	79-83	83-87	87-94	94-100	100-109	109-119	119-132	132-143
<b>4 - HIPS</b> circumference	96-102	102-106	106-110	110-116	116-122	122-130	130-138	138-148	148-158

**SIZE GUIDE** **1)** Take the anatomical measurements (body with underwear) without tightening, keeping the measuring tape taut. Note: in case you want to wear of the gowns already with the clothing underneath take the measurements already dressed. **2)** If there is a measure between 2 sizes between the measurements taken, we advise you to take the bigger one. **3)** The measurements in the table are expressed in centimeters.

GIBLORS.COM